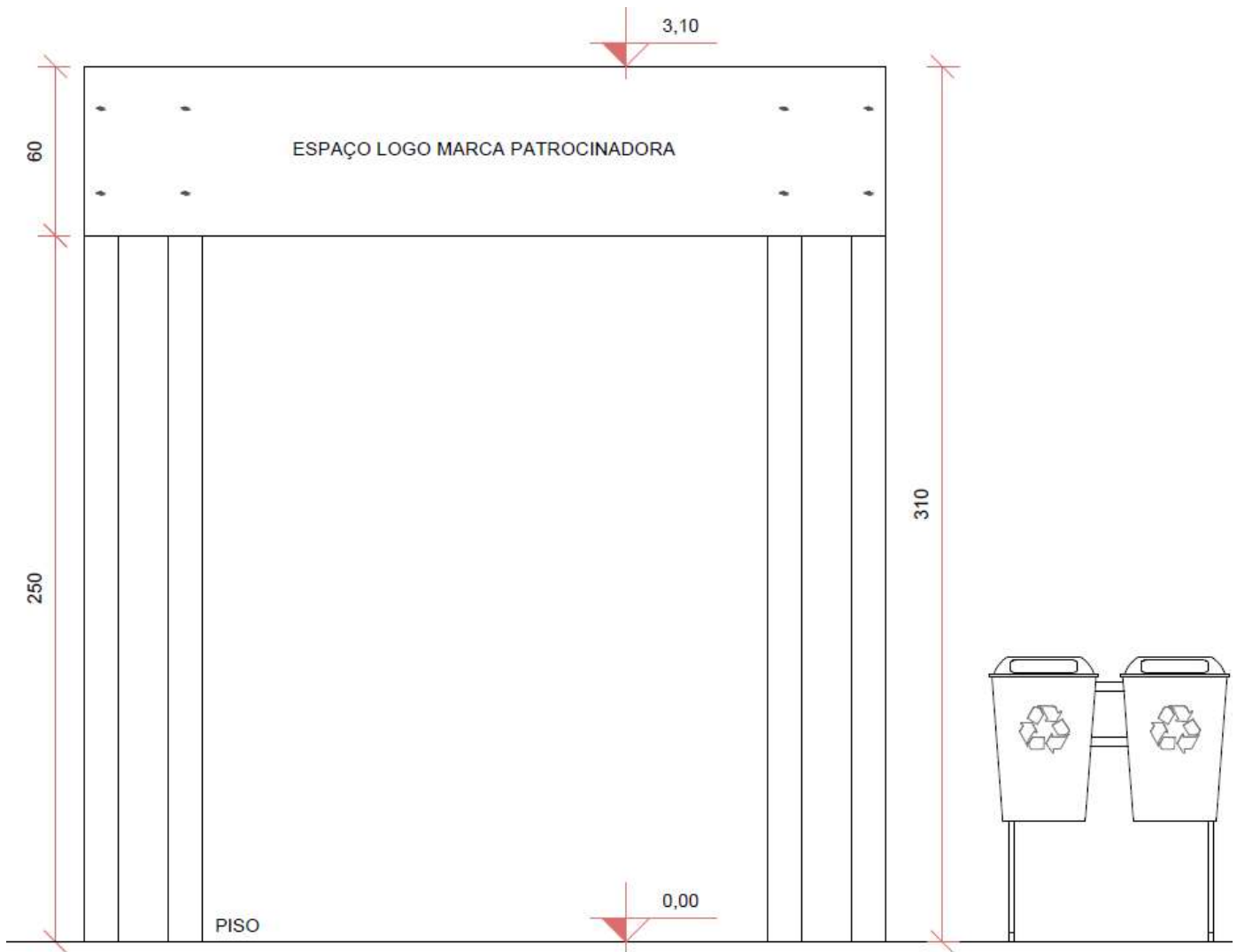




PREFEITURA MUNICIPAL DE CAPÃO DA CANOA  
SECRETARIA DE GESTÃO, INOVAÇÃO E PLANEJAMENTO

## ANEXO II

### PASSARELAS E PLACAS PUBLICITÁRIAS

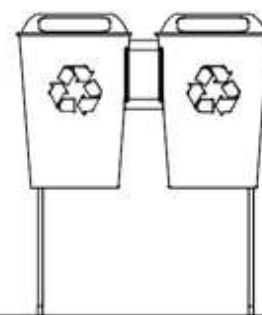
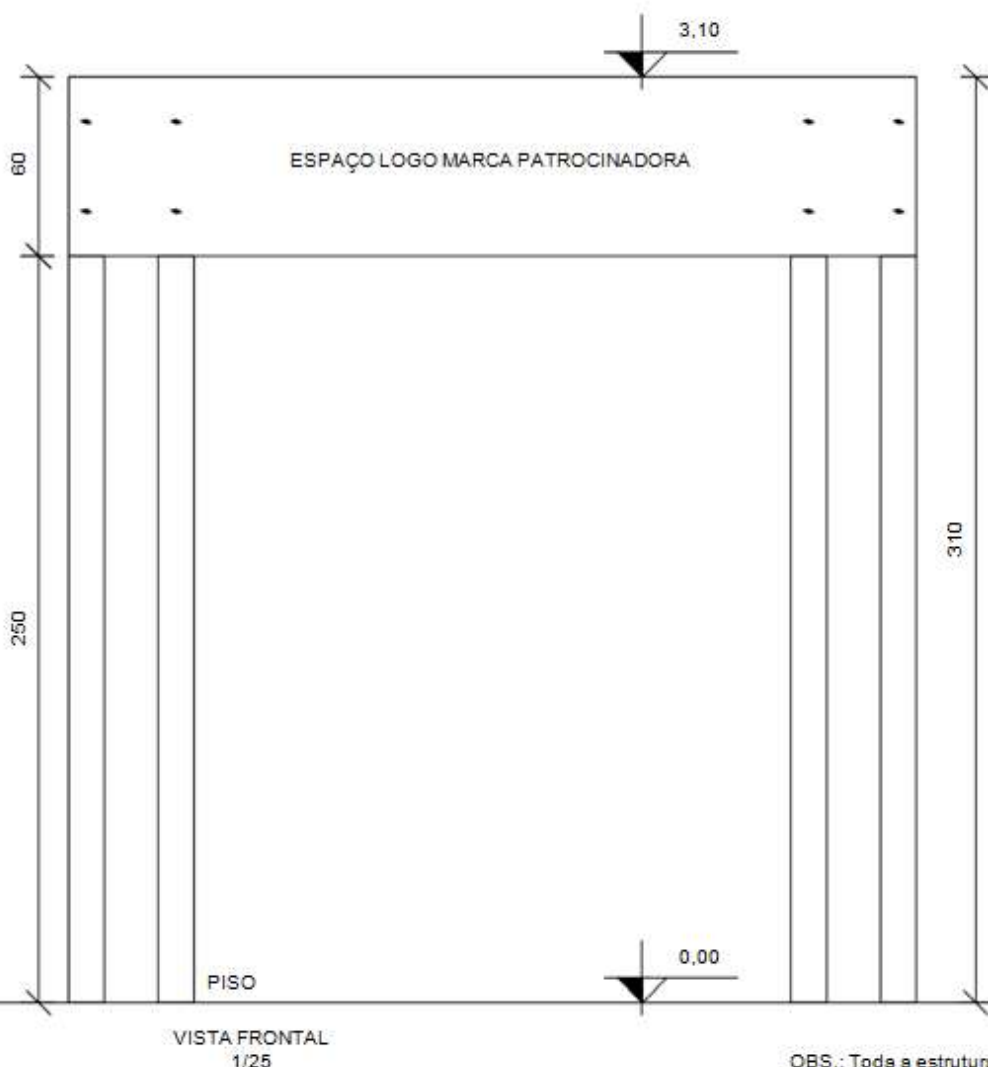
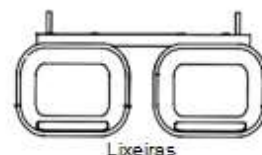
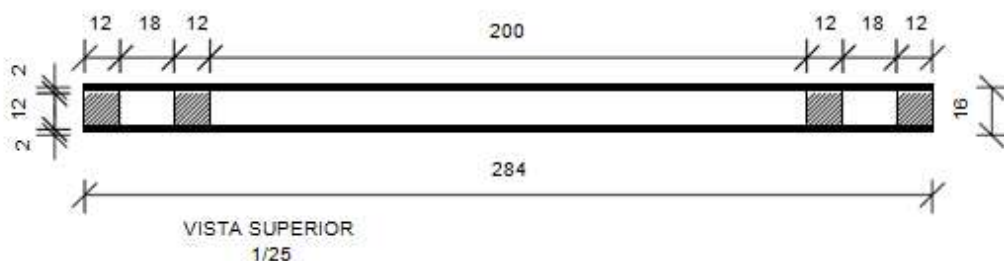


VISTA FRONTAL  
1/25

OBS.: Toda a estrutura do totem será em Eucalipto Tratado ou Madeira Plástica e Ecológica;  
Junto ao totem deverá conter um conjunto de lixeira com dois compartimentos, sendo marrom para lixo orgânicos e azul para lixo seco;



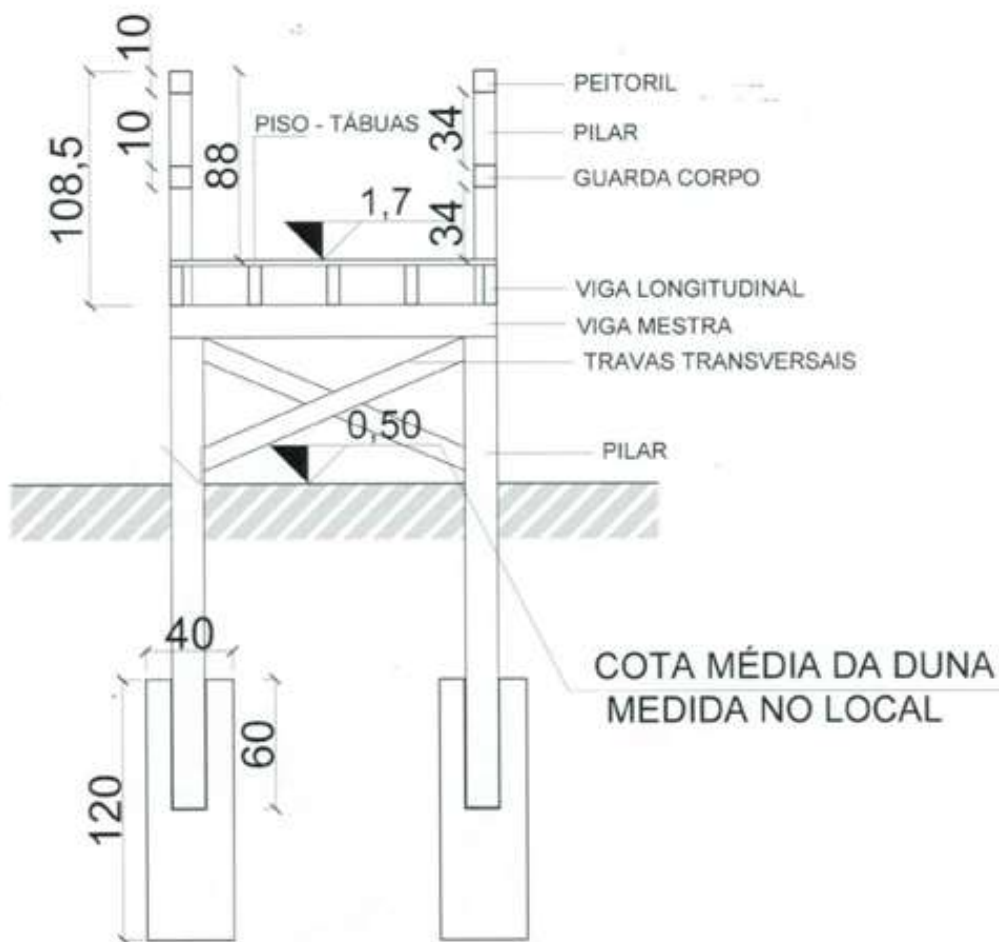
PREFEITURA MUNICIPAL DE CAPÃO DA CANOA  
SECRETARIA DE GESTÃO, INOVAÇÃO E PLANEJAMENTO



OBS.: Toda a estrutura do totem será em Eucalipto Tratado ou Madeira Plástica e Ecológica;  
Junto ao totem deverá conter um conjunto de lixeira com dois compartimentos, sendo marrom para lixo orgânicos e azul para lixo seco;



PREFEITURA MUNICIPAL DE CAPÃO DA CANOA  
SECRETARIA DE GESTÃO, INOVAÇÃO E PLANEJAMENTO



CORTE TRANSVERSAL

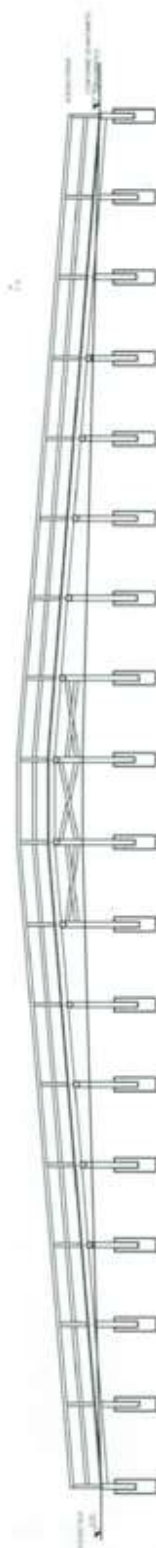
OBS.: Fundação, espera para receber os pilares referente as passarelas;



PREFEITURA MUNICIPAL DE CAPÃO DA CANOA  
SECRETARIA DE GESTÃO, INOVAÇÃO E PLANEJAMENTO



PLANTA BAIXA



VISTA LATERAL



PREFEITURA MUNICIPAL DE CAPÃO DA CANOA  
SECRETARIA DE GESTÃO, INOVAÇÃO E PLANEJAMENTO



PLANTA BAIXA



VISTA LATERAL