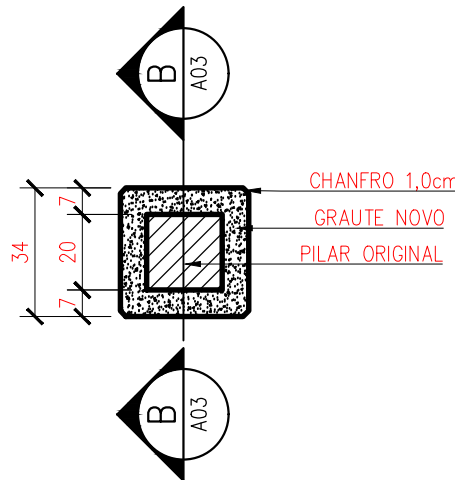
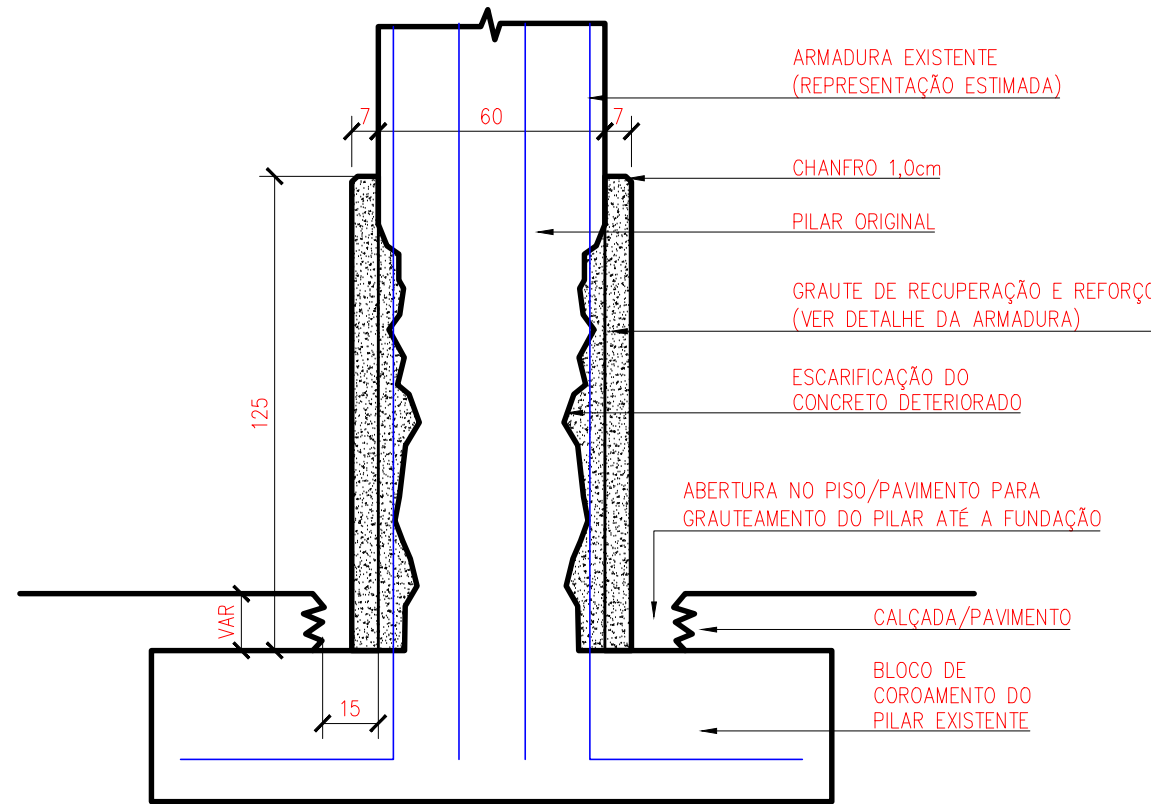


PILAR 20x60

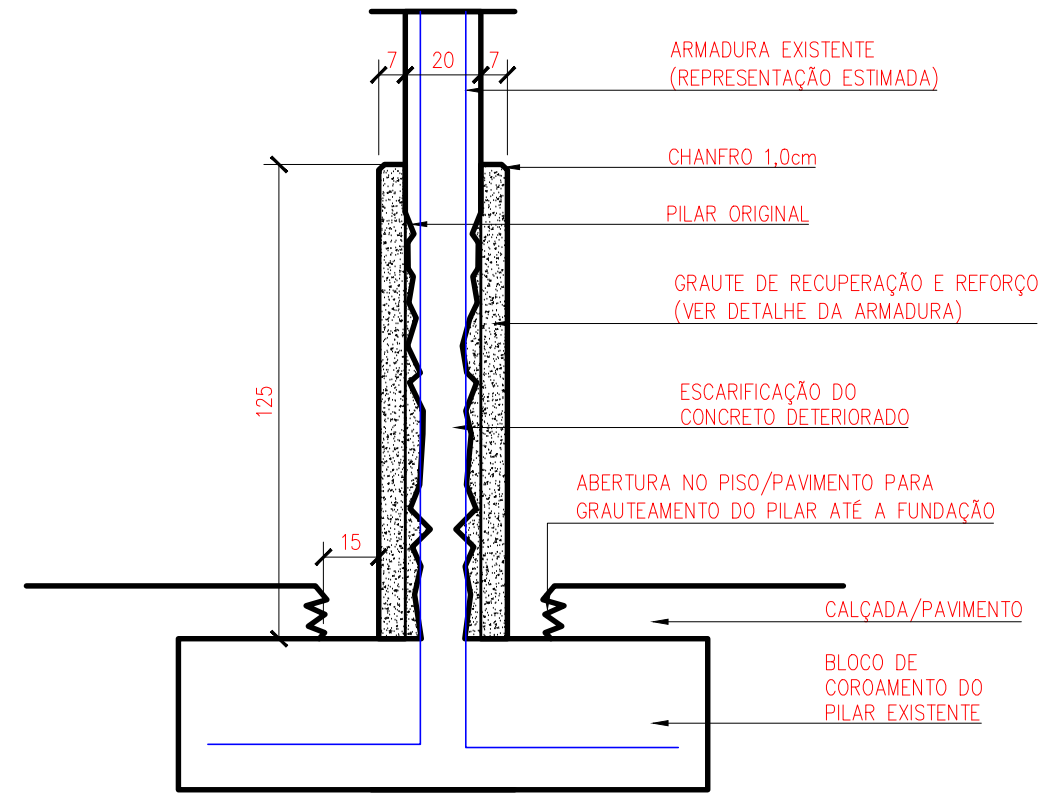


PILAR 20x20

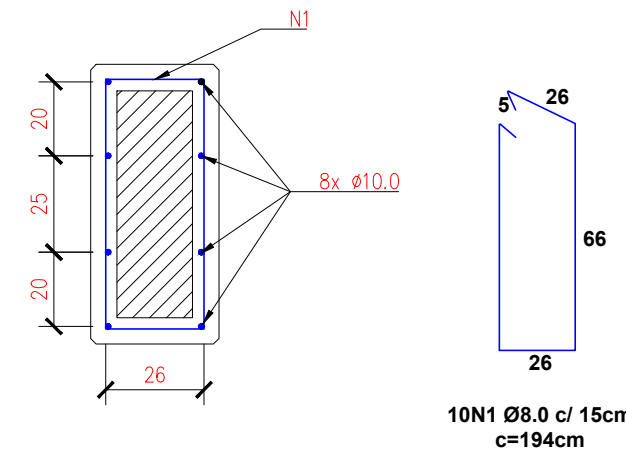
1 VISTA EM PLANTA  
ESCALA 1:20



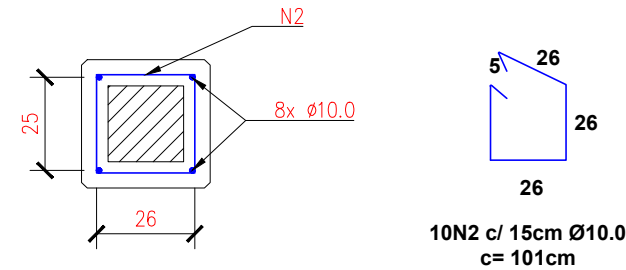
2 CORTE A-A  
ESCALA 1:20



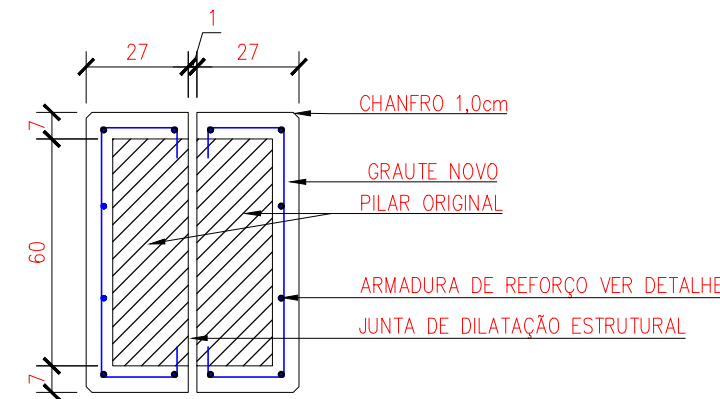
3 CORTE B-B  
ESCALA 1:20



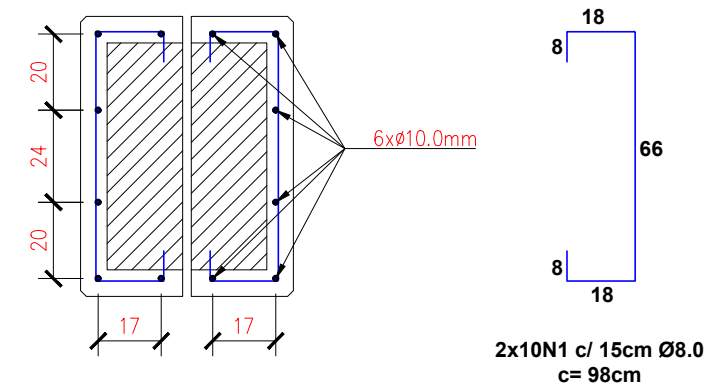
4 ARMADURA PILARES 20X60  
ESCALA 1:20



5 ARMADURA PILARES 20X60  
ESCALA 1:20



6 ARMADURA PILARES 20X60  
ESCALA 1:20



7 ARMADURA PILARES 20X60  
ESCALA 1:20

SECRETARIA DE MEIO AMBIENTE E PLANEJAMENTO

PROPRIETÁRIO: <b>PREFEITURA MUNICIPAL DE CAPÃO DA CANOA</b>		GESTÃO 2021/2024	
OBRA: <b>REPAROS E.M.E.F. CÍCERO DA SILVA BROGNI</b>		ESCALA: <b>indicadas</b>	
LOCAL: <b>Rua Gen. Osório, 1.560, Bairro Santa Luzia - Capão da Canoa/RS</b>		ÁREA: <b>---</b>	
TÍTULO: <b>EXECUÇÃO DE REPAROS ESTRUTURAIS EM PILARES E VIGAS; RECUPERAÇÃO PARCIAL DE REVESTIMENTOS E ESQUADRIAS NA EMEF CÍCERO BROGNI</b>		PRANCHA: <b>02 / 02</b>	
PROJETO: <b>Projeto de intervenções</b>			
PROJETO EQUIPE TÉCNICA SEC. PLANEJAMENTO: JONATAS L. DARIVA ENGENHEIRO CIVIL CREA-RS 182797-0 FILIPE BREHM MARQUES ENGENHEIRO CIVIL CREA-RS 171.608-0 JOSÉ HENRIQUE G. VIESSIRI ENGENHEIRO CIVIL CREA-RS 235909 RUI NEZ COSTA DOS SANTOS ENGENHEIRO CIVIL CREA-RS 244.832-0 CEZAR DA SILVA ARQUITETO & URBANISTA CAU A. 75597-7 JEAN AMARAL ARQUITETO & URBANISTA CAU A. 171521-6 JOEL M. OZIMBOSKI ENGENHEIRO CIVIL CREA-RS 244.832-0			
DESENHO: JOEL MARCOS	DATA: fevereiro/2025	COD.:	CAD FILE : ARQ_recuperacao pilares.dwg